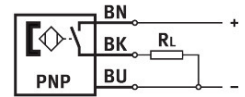
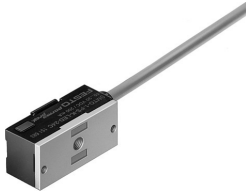


# Датчик SMT0-1-PS-K-LED-24-C

Номер на част: 151683

FESTO



## Техническа информация

Характеристика	Стойност
Конструкция	Блокова конструкция
Въз основа на стандарт	EN 60947-5-2
Одобрение	RCM Mark
Маркировка за съответствие CE (вж. декларация за съответствие)	съгласно Директивата за EMC на ЕС съгласно Директива RoHS на ЕС
Маркировка UKCA (вж. декларация за съответствие)	съгласно разпоредбите на Обединеното кралство за EMC съгласно разпоредбите на Обединеното кралство относно RoHS
Указание за материала	Съответствие с RoHS
Измервана величина	Позиция
Принцип на измерване	магнитно-индуктивен
Температура на околната среда	-25 °C...70 °C
Точност при повторение	0.2 mm
Комутационен изход	PNP
Функция на превключващ елемент	Нормално отворен контакт
Хистерезис	0.1 mm...1.5 mm
Време за включване	1 мсек
Време на изключване	1 мсек
Макс. честота на превключване	1 kHz
Макс. изходен ток	200 mA
Макс. мощност на превключване DC	6 С
Спад на напрежението	3 V
Индуктивна защитна схема	адаптирана към бобини MZ, MY, ME
Остагъчен ток	0.01 mA
Устойчивост на късо съединение	със зададен такт
Устойчивост на претоварване	налична
Диапазон на работното напрежение DC	10 V...30 V
Остагъчни пулсации	10 %
Защита от неправилна полярност	за всички електрически връзки
Електрическо присъединяване 1, вид свързване	Кабел
Електрическо присъединяване 1, технология на присъединяване	отворен край
Електрическо присъединяване 1, брой полюси/жила	3
Посока на изхода връзка	надлъжно

Характеристика	Стойност
Дължина на кабела	2.5 m
Характеристики на проводника	Стандартно
Цвят на кабелната обвивка	сив
Материал на кабелната обвивка	PVC
Материал изолационна обвивка	PVC
Краища на жила	Кабелен накрайник
Начин на закрепване	с принадлежности
Монтажно положение	произволно
Тегло на продукта	85 g
Цвят на тялото	черен
Материал на тялото	РЕТ Цинкова отливка под налягане
Индикатор за състояние на превключване	Светодиод жълт
Температура на околната среда при подвижно полагане на кабелите	-5 °С...70 °С
Клас защита	IP67
Сертификат за LABS	VDMA24364-B2-L