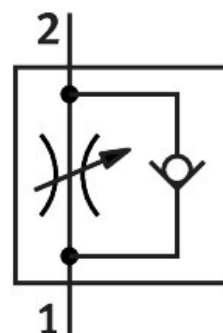


Дросел-обратен клапан GRLA-1/2-NPT-B

Номер на част: 151559

FESTO



Техническа информация

Характеристика	Стойност
Функция на разпределител	Възвратна функция вентилиращ дросел
Пневматична връзка 1	1/2 NPT
Пневматична връзка 2	1/2 NPT
Елемент за настройка	Шлицов винт
Начин на закрепване	завинтване
Работно налягане	0,3 бар...10 бар
Температура на околната среда	-10 °С...60 °С
Работен флуид	Съгъстен въздух съгласно ISO 8573-1:2010 [7:4:4]
Указание за работен/управляващ флуид	Възможна е работа в смазано състояние (изисква се при следващата работа)
Сертификат за LABS	VDMA24364-B2-L
Категория чистота на помещението	Клас 4 съгласно ISO 14644-1
Температура на флуида	-10 °С...60 °С
Указание за материала	Съответствие с RoHS
Материал на кутия болт	Алуминиева ковка сплав
Материал на гайките	Алуминиева ковка сплав