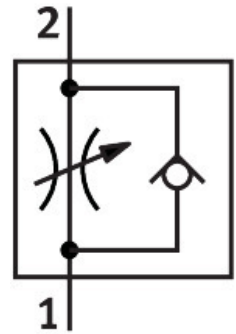


# Дросел-обратен клапан GR-1/8-B

Номер на част: 151215

FESTO



## Техническа информация

Характеристика	Стойност
Функция на разпределител	Възвратна функция на дросел
Пневматична връзка 1	G1/8
Пневматична връзка 2	G1/8
Елемент за настройка	Винт накатен
Начин на закрепване	Вграждане преден блок с отвор по избор:
Стандартен номинален дебит в посока на дросела	210 l/min
Стандартен номинален дебит в обратна посока	180 l/min...275 l/min
Работно налягане	0.5 бар...10 бар
Температура на околната среда	-20 °C...60 °C
Материал на тялото	Алуминиева ковка сплав
Взривозащита	Спазване на указанието в сертификата Зона 1 (ATEX) Зона 2 (ATEX) Зона 21 (ATEX) Зона 22 (ATEX)
Монтажно положение	произволно
Работен флуид	Състен въздух съгласно ISO 8573-1:2010 [7:4:4]
Указание за работен/управляващ флуид	Възможна е работа в смазано състояние (изисква се при следващата работа)
Сертификат за LABS	VDMA24364-B1/B2-L
Температура на флуида	-20 °C...60 °C
Номинален диаметър	3 mm
Тегло на продукта	31 g
Указание за материала	Съответствие с RoHS
Материал на уплътненията	NBR
Материал на втулката	POM

Характеристика	Стойност
Материал на регулиращия винт	високолегирана стомана
Материал на гайките	Алуминиева ковка сплав