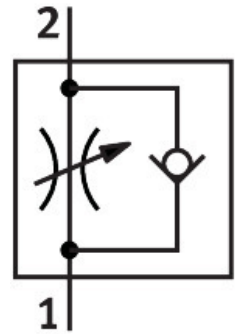


Дросел-обратен клапан GRLA-1/8-B

Номер на част: 151165

FESTO



Техническа информация

Характеристика	Стойност
Функция на разпределител	Възвратна функция вентилиращ дросел
Пневматична връзка 1	G1/8
Пневматична връзка 2	G1/8
Елемент за настройка	Шлицов винт
Начин на закрепване	завинтване
Стандартен номинален дебит в посока на дросела	340 l/min
Стандартен номинален дебит в обратна посока	260 l/min...420 l/min
Температура на околната среда	-10 °C...60 °C
Морска класификация	вж. сертификата
Взривозащита	Спазване на указанията в сертификата Зона 1 (ATEX) Зона 2 (ATEX) Зона 21 (ATEX) Зона 22 (ATEX)
Монтажно положение	произволно
Работно налягане пълен температурен диапазон	0.3 бар...10 бар
Нормален дебит в посока на дросела 0,6->0 MPa (6->0 bar, 87->0 psi)	615 l/min
Нормален дебит в обратна посока 0,6->0 MPa (6->0 bar, 87->0 psi)	470 l/min...760 l/min
Работен флуид	Състен въздух съгласно ISO 8573-1:2010 [7:4:4]
Указание за работен/управляващ флуид	Възможна е работа в смазано състояние (изисква се при следващата работа)
Сертификат за LABS	VDMA24364-B1/B2-L
Категория чистота на помещението	Клас 4 съгласно ISO 14644-1
Температура на флуида	-10 °C...60 °C
Макс. въртящ момент на затягане	6 Nm
Тегло на продукта	28 g
Материал резбова шийка	Алуминиева ковка сплав

Характеристика	Стойност
Указание за материала	Съответствие с RoHS
Материал на уплътненията	NBR
Материал на регулиращия винт	Месинг
Материал на въртящ се съединител	Цинкова отливка под налягане