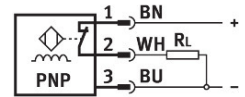
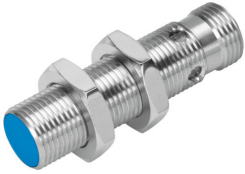


# Датчик SIEN-M12B-PO-S-L

Номер на част: 150407

FESTO



## Техническа информация

Характеристика	Стойност
Съответства на стандарта	EN 60947-5-2
Одобрение	RCM Mark с UL us - Listed (OL)
Маркировка за съответствие CE (вж. декларация за съответствие)	съгласно Директивата за EMC на ЕС
Измервателно разстояние на сработване	2 mm
Фиксирано разстояние на сработване	1.62 mm
Коефициенти на редуция	Алуминий = 0,4 Неръждаема стомана St 18/8 = 0,6 Мед = 0,3 Месинг = 0,5 Стомана St 37 = 1,0
Температура на околната среда	-25 °C...70 °C
Точност при повторение при постоянни условия	0,1 mm
Комутационен изход	PNP
Функция на превключващ елемент	Нормално затворен контакт
Хистерезис	0.18 mm
Макс. честота на превключване	3000 Hz
Макс. изходен ток	200 mA
Спад на напрежението	2 V
Индуктивна защитна схема	вградено
Устойчивост на късо съединение	със зададен такт
Диапазон на работното напрежение DC	10 V...30 V
Остагъчни пулсации	± 10%
Ток на празен ход	10 mA
Защита от неправилна полярност	за всички електрически връзки
Електрическо присъединяване	3-полюсна M12x1 Щекер
Размер	M12x1
Начин на закрепване	с контра-гайка
Начин на вграждане	свързване
Тегло на продукта	30 g

Характеристика	Стойност
Материал на тялото	Месинг РВТР никелово покритие
Индикатор за състояние на превключване	Светодиод жълт
Температура на околната среда при подвижно полагане на кабелите	-5 °С...70 °С
Клас защита	IP65 IP67
Клас на устойчивост на корозия КВК	2 - умерена опасност от корозия
Сертификат за LABS	VDMA24364-B2-L
Избор на допълнителна информация за сензорен елемент	Със стандартно разстояние на включване
Електрически изход	PNP
Избор на изпълнение на сензорен елемент	Стандартно