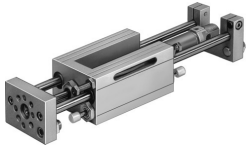


Линейно задвижване SLE-20- -KF-A

Номер на част: 150091

FESTO



Техническа информация

| Характеристика | Стойност |
|--|--|
| Ход | 10 mm...320 mm |
| Ø на буталото | 20 mm |
| Режим на работа на задвижващия механизъм | Носач |
| Демпфериране | Демпфер, постоянна характеристична крива |
| Монтажно положение | произволно |
| Водачи | Сачмено-винтова направляваща |
| Конструктивна структура | Водачи |
| Разпознаване на позиция | за датчик за индуктивни сензорни елементи |
| Работно налягане | 0.25 MPa...1 MPa 2.5 бар...10 бар |
| Начин на функциониране | двойнодействащ |
| Работен флуид | Сгъстен въздух съгласно ISO 8573-1:2010 [7:4:4] |
| Указание за работен/управляващ флуид | Възможна е работа в смазано състояние (изисква се при следващата работа) |
| Клас на устойчивост на корозия КВК | 0 - няма опасност от корозия |
| Сертификат за LABS | VDMA24364-B2-L |
| Температура на околната среда | -20 °C...80 °C |
| Теоретична сила при 0,6 MPa (6 bar, 87 psi), обратен ход | 158 Б |
| Теоретична сила при 0,6 MPa (6 bar, 87 psi), ход напред | 188 Б |
| Движеща се маса при ход 0 mm | 500 g |
| Добавяне на движеща се маса на всеки 10 mm ход | 12 g |
| Основно тегло при 0 mm ход | 1882 g |
| Добавяне на тегло на всеки 10 mm ход | 19 g |
| Пневматична връзка | G1/8 |
| Материал на капака | Алуминиева ковка сплав |
| Материал на уплътненията | POLYAMID |
| Материал на тялото | Алуминий |
| Материал на буталния прът | високолегирана стомана, неръждаема |
| Материал на тялото на цилиндър | високолегирана стомана, неръждаема |