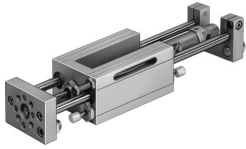


Линейно задвижване SLE-16- -KF-A

Номер на част: 150090

FESTO



Техническа информация

Характеристика	Стойност
Ход	10 mm...200 mm
Ø на буталото	16 mm
Режим на работа на задвижващия механизъм	Носач
Демпфериране	Демпфер, постоянна характеристична крива
Монтажно положение	произволно
Водачи	Сачмено-винтова направляваща
Конструктивна структура	Водачи
Разпознаване на позиция	за датчик за индуктивни сензорни елементи
Работно налягане	0.25 MPa...1 MPa 2.5 бар...10 бар
Начин на функциониране	двойнодействащ
Работен флуид	Сгъстен въздух съгласно ISO 8573-1:2010 [7:4:4]
Указание за работен/управляващ флуид	Възможна е работа в смазано състояние (изисква се при следващата работа)
Клас на устойчивост на корозия КВК	0 - няма опасност от корозия
Сертификат за LABS	VDMA24364-B2-L
Температура на околната среда	-20 °C...80 °C
Теоретична сила при 0,6 MPa (6 bar, 87 psi), обратен ход	104 Б
Теоретична сила при 0,6 MPa (6 bar, 87 psi), ход напред	121 Б
Движеща се маса при ход 0 mm	230 g
Добавяне на движеща се маса на всеки 10 mm ход	8 g
Основно тегло при 0 mm ход	913 g
Добавяне на тегло на всеки 10 mm ход	13 g
Пневматична връзка	M5
Материал на капака	Алуминиева ковка сплав
Материал на уплътненията	POLYAMID
Материал на тялото	Алуминий
Материал на буталния прът	високолегирана стомана, неръждаема
Материал на тялото на цилиндър	високолегирана стомана, неръждаема