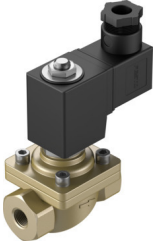


# Електромагнитен разпределител VZWF-B-L-M22C-G14-135-E-3AP4-10

Номер на част: 1492318

FESTO



## Техническа информация

Характеристика	Стойност
Конструктивна структура	Мембранен вентил принудително управление
Начин на задействане	електрическо
Принцип на уплътняване	променлив
Монтажно положение	Магнит, изправен
Начин на закрепване	Вграждане проводник
Присъединяване арматура	G1/4
Електрическо присъединяване	Форма А Щекер съгласно EN 175301-803 четириъгълна форма
Номинален диаметър	13.5 mm
Функция на разпределител	2/2 затворен моностабилен
Ръчно задействане	няма
Посока на потока	не е реверсивна
Флуид	Състен въздух съгласно ISO 8573-1:2010 [7:-:-] Инертни газове Минерално масло Вода неутрални течности други протичащи флуиди при запитване
Номинално налягане наклонена спирателна арматура PN	40
Разлика в налягането	0 MPa 0 бар 0 psi
Характеристики на бобината	230 V AC: 50/60 Hz, пускова мощност 18,0 VA, задържаща мощност 15,0 VA
Допустими колебания на напрежението	+/- 10 %

Характеристика	Стойност
Налягане на флуида	0 МРа...1 МРа 0 бар...10 бар 0 psi...145 psi
Макс. вискозитет	22 mm <sup>2</sup> /s
Температура на флуида	-10 °C...80 °C
Температура на околната среда	-10 °C...35 °C
Интензивност на утечка съгласно EN 12266-1	A
Дебит Kv	1.8 m <sup>3</sup> /h
Стандартен номинален дебит (нормализиран съгласно DIN 1343)	1920 l/min
Време за превключване вкл.	130 msec
Време за превключване изкл.	180 msec
Указание за материала	Съответствие с RoHS
Сертификат за LABS	VDMA24364 зона III
Материал на тялото	Лят месинг
Номер на материала на тялото	CW617N
Материал на уплътненията	EPDM
Материал на винтовете	високолегирана стомана, неръждаема
Номер на материала винт	1.4301
Тегло на продукта	1000 g
Маркировка за съответствие CE (вж. декларация за съответствие)	съгласно Директивата на ЕС за ниското напрежение
Маркировка UKCA (вж. декларация за съответствие)	съгласно разпоредбите на Обединеното кралство относно електрическото оборудване
Клас защита	IP65
Клас на устойчивост на корозия KBK	1 - ниска опасност от корозия