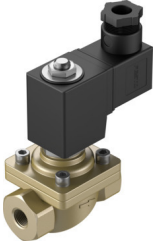


# Електромагнитен разпределител VZWF-B-L-M22C-N14-135-2AP4-10

Номер на част: 1492254

FESTO



## Техническа информация

| Характеристика                                      | Стойност  |
|---|---|
| Конструктивна структура                             | Мембранен вентил<br>принудително управление   |
| Начин на задействане                                | електрическо  |
| Принцип на уплътняване                              | променлив   |
| Монтажно положение                                  | Магнит, изправен  |
| Начин на закрепване                                 | Вграждане проводник   |
| Присъединяване арматура                             | 1/4 NPT   |
| Електрическо присъединяване                         | Форма А<br>Щекер<br>съгласно EN 175301-803<br>четириъгълна форма  |
| Номинален диаметър                                  | 13.5 mm   |
| Функция на разпределител                            | 2/2 затворен моностабилен   |
| Ръчно задействане                                   | няма  |
| Посока на потока                                    | не е реверсивна   |
| Флуид   | Състен въздух съгласно ISO 8573-1:2010 [7:-:-]<br>Инертни газове<br>Минерално масло<br>Вода<br>неутрални течности<br>други протичащи флуиди при запитване |
| Номинално налягане наклонена спирателна арматура PN | 40  |
| Разлика в налягането                                | 0 MPa<br>0 бар<br>0 psi   |
| Характеристики на бобината                          | 110 V AC: 50/60 Hz, пускова мощност 19,0 VA, задържаща мощност 16,0 VA  |
| Допустими колебания на напрежението                 | +/- 10 %  |

| Характеристика   | Стойност  |
|--|---|
| Налягане на флуида   | 0 МРа...1 МРа<br>0 бар...10 бар<br>0 psi...145 psi  |
| Макс. вискозитет   | 22 mm <sup>2</sup> /s   |
| Температура на флуида  | -10 °С...80 °С  |
| Температура на околната среда                                  | -10 °С...35 °С  |
| Интензивност на утечка съгласно EN 12266-1                     | A   |
| Дебит Kv   | 1.8 m <sup>3</sup> /h   |
| Стандартен номинален дебит (нормализиран съгласно DIN 1343)    | 1920 l/min  |
| Време за превключване вкл.                                     | 130 msec  |
| Време за превключване изкл.                                    | 180 msec  |
| Указание за материала  | Съответствие с RoHS   |
| Сертификат за LABS   | VDMA24364 зона III  |
| Материал на тялото   | Лят месинг  |
| Номер на материала на тялото                                   | CW617N  |
| Материал на уплътненията                                       | NBR   |
| Материал на винтовете  | високолегирана стомана, неръждаема  |
| Номер на материала винт  | 1.4301  |
| Тегло на продукта  | 1000 g  |
| Маркировка за съответствие CE (вж. декларация за съответствие) | съгласно Директивата на ЕС за съоръженията под налягане<br>съгласно Директивата на ЕС за ниското напрежение   |
| Маркировка UKCA (вж. декларация за съответствие)               | съгласно разпоредбите на Обединеното кралство за съоръжения под налягане<br>съгласно разпоредбите на Обединеното кралство относно електрическото оборудване |
| Клас защита  | IP65  |
| Клас на устойчивост на корозия KBK                             | 1 - ниска опасност от корозия   |