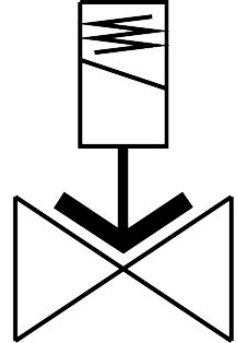


Електромагнитен разпределител VZWF-B-L-M22C-G38-135-E-1P4-10-R1

Номер на част: 1492135

FESTO



Техническа информация

Характеристика	Стойност
Конструктивна структура	Мембранен вентил принудително управление
Начин на задействане	електрическо
Принцип на уплътняване	променлив
Монтажно положение	Магнит, изправен
Начин на закрепване	Вграждане проводник
Присъединяване арматура	G3/8
Електрическо присъединяване	Форма А Щекер съгласно EN 175301-803 четириъгълна форма
Номинален диаметър	13.5 mm
Функция на разпределител	2/2 затворен моностабилен
Ръчно задействане	няма
Посока на потока	не е реверсивна
Флуид	Сгъстен въздух съгласно ISO 8573-1:2010 [7:-:-] Инертни газове Минерално масло Вода неутрални течности други протичащи флуиди при запитване
Номинално налягане наклонена спирателна арматура PN	40
Разлика в налягането	0 MPa 0 бар 0 psi
Характеристики на бобината	24 V DC: 11,0 W
Допустими колебания на напрежението	+/- 10 %
Налягане на флуида	0 MPa...1 MPa 0 бар...10 бар 0 psi...145 psi

Характеристика	Стойност
Макс. вискозитет	22 mm ² /s
Температура на флуида	-10 °C...80 °C
Температура на околната среда	-10 °C...35 °C
Интензивност на утечка съгласно EN 12266-1	A
Дебит Kv	2.2 m ³ /h
Стандартен номинален дебит (нормализиран съгласно DIN 1343)	2350 l/min
Време за превключване вкл.	130 msec
Време за превключване изкл.	180 msec
Указание за материала	Съответствие с RoHS
Сертификат за LABS	VDMA24364 зона III
Материал на тялото	Лята неръждаема стомана
Номер на материала на тялото	1.4581
Материал на уплътненията	EPDM
Материал на винтовете	високолегирана стомана, неръждаема
Номер на материала винт	1.4301
Тегло на продукта	1000 g
Клас защита	IP65
Клас на устойчивост на корозия KBK	3 - висока опасност от корозия