

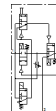
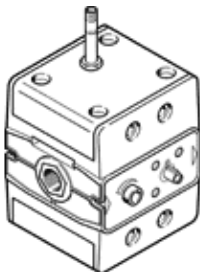
Електромагнитен разпределител MFHE-3-1/4-B

Специф. Номер: 14329

FESTO

пусков вентил с плавно повишаване на наляганет, с възможност за ръчно задействане.

Бобината и щекера не са включени



Информационен лист

Белег	Стойност
Конструкция	Клапанен
Посока на протичане	нереверсивен
Принцип на уплътняване	мек
Функция-изходящ въздух	недроселируем
Тип на ресет	механична пружина
Тип управление	директно
Разпределителна функция	3/2 затворен моностабилен
Работно налягане	2 ... 10 bar
Стандартен номинален дебит	1,200 l/min
Време за превключване, изключено	80 ms
Време за превключване, включено	12 ms
Материал-забележка	RoHS konform
Температура на средата	-10 ... 60 °C
Температура на околната среда	-5 ... 40 °C
Тип на закрепване	с проходен отвор
Пневматичен извод 1	G1/4
Пневматичен извод 2	G1/4
Пневматичен извод 3	G1/4
Номинален размер	8 mm