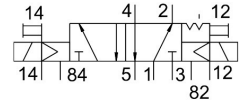
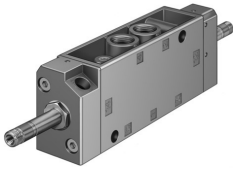


# Електромагнитен разпределител JMFH-5-1/4-S

Номер на част: 14009

FESTO



## Техническа информация

Характеристика	Стойност
Функция на разпределител	5/2 бистабилен
Начин на задействане	електрическо
Монтажна ширина	30.5 mm
Стандартен номинален дебит (нормализиран съгласно DIN 1343)	1100 l/min
Пневматична работна връзка	G1/4
Работно напрежение	чрез бобина, поръчва се отделно
Работно налягане	0 MPa...1 MPa 0 бар...10 бар
Конструктивна структура	Седло тарелка
Одобрение	с UL us - Recognized (OL)
Клас защита	IP65
Номинален диаметър	7 mm
Размер на растерната решетка	32 mm
Функция отработен въздух	с възможност за дроселиране
Принцип на уплътняване	променлив
Монтажно положение	произволно
Ръчно задействане	с фиксация
Вид управление	предуправляем
Захранване с управляващ въздух	външно
Посока на потока	не е реверсивна
Припокриване	отрицателно припокриване
Управляващо налягане	0.12 MPa...0.8 MPa 1.2 бар...8 бар
Макс. честота на превключване	25 Hz
Време за превключване на	11 msec
Макс. положителен изпитвателен импулс при 0 сигнал	2200 µs
Макс. отрицателен изпитвателен импулс при 1 сигнал	3700 µs
Характеристики на бобината	Вж. бобина, поръчва се отделно
Работен флуид	Сгъстен въздух съгласно ISO 8573-1:2010 [7:4:4]
Указание за работен/управляващ флуид	Възможна е работа в смазано състояние (изисква се при следващата работа)
Клас на устойчивост на корозия KVK	1 - ниска опасност от корозия

Характеристика	Стойност
Сертификат за LABS	VDMA24364-B1/B2-L
Температура на лагера	-20 °C...60 °C
Температура на флуида	-10 °C...60 °C
Управляващ флуид	Състен въздух съгласно ISO 8573-1:2010 [7:4:4]
Температура на околната среда	-5 °C...40 °C
Тегло на продукта	530 g
Електрическо присъединяване	чрез F-бобина, поръчва се отделно
Начин на закрепване	върху шина с отвор по избор:
Връзка за управляващ изходящ въздух 82	M5
Връзка за управляващ изходящ въздух 84	M5
Връзка за управляващ въздух 12	M5
Връзка за управляващ въздух 14	M5
Пневматична връзка 1	G1/4
Пневматична връзка 2	G1/4
Пневматична връзка 3	G1/4
Пневматична връзка 4	G1/4
Пневматична връзка 5	G1/4
Указание за материала	Съответствие с RoHS
Материал на уплътненията	NBR TPE-U(PU)
Материал на тялото	Алуминиева отливка под налягане