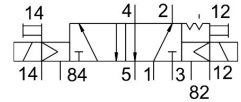
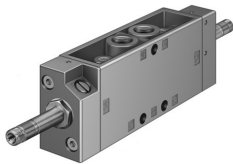


Електромагнитен разпределител JMFH-5-1/8-S

Номер на част: 14008

FESTO



Техническа информация

| Характеристика | Стойност |
|---|--|
| Функция на разпределител | 5/2 бистабилен |
| Начин на задействане | пневматично |
| Монтажна ширина | 26 mm |
| Стандартен номинален дебит (нормализиран съгласно DIN 1343) | 600 l/min |
| Пневматична работна връзка | G1/8 |
| Работно напрежение | чрез бобина, поръчва се отделно |
| Работно налягане | 0 МРа...1 МРа 0 бар...10 бар |
| Конструктивна структура | Седло тарелка |
| Одобрение | с UL us - Recognized (OL) |
| Клас защита | IP65 |
| Номинален диаметър | 5 mm |
| Размер на растерната решетка | 27 mm |
| Функция отработен въздух | с възможност за дроселиране |
| Принцип на уплътняване | променлив |
| Монтажно положение | произволно |
| Ръчно задействане | с фиксация |
| Вид управление | предуправляем |
| Захранване с управляващ въздух | външно |
| Посока на потока | не е реверсивна |
| Припокриване | отрицателно припокриване |
| Управляващо налягане | 0.12 МРа...0.8 МРа 1.2 бар...8 бар |
| Макс. честота на превключване | 25 Hz |
| Време за превключване на | 10 msec |
| Макс. положителен изпитвателен импулс при 0 сигнал | 2200 µs |
| Макс. отрицателен изпитвателен импулс при 1 сигнал | 3700 µs |
| Характеристики на бобината | Вж. бобина, поръчва се отделно |
| Работен флуид | Сгъстен въздух съгласно ISO 8573-1:2010 [7:4:4] |
| Указание за работен/управляващ флуид | Възможна е работа в смазано състояние (изисква се при следващата работа) |
| Клас на устойчивост на корозия КВК | 1 - ниска опасност от корозия |

| Характеристика | Стойност |
|--|--|
| Сертификат за LABS | VDMA24364-B1/B2-L |
| Температура на лагера | -20 °C...60 °C |
| Температура на флуида | -10 °C...60 °C |
| Управляващ флуид | Състен въздух съгласно ISO 8573-1:2010 [7:4:4] |
| Температура на околната среда | -5 °C...40 °C |
| Тегло на продукта | 260 g |
| Електрическо присъединяване | чрез F-бобина, поръчва се отделно |
| Начин на закрепване | върху шина с отвор по избор: |
| Връзка за управляващ изходящ въздух 82 | M5 |
| Връзка за управляващ изходящ въздух 84 | M5 |
| Връзка за управляващ въздух 12 | M5 |
| Връзка за управляващ въздух 14 | M5 |
| Пневматична връзка 1 | G1/8 |
| Пневматична връзка 2 | G1/8 |
| Пневматична връзка 3 | G1/8 |
| Пневматична връзка 4 | G1/8 |
| Пневматична връзка 5 | G1/8 |
| Указание за материала | Съответствие с RoHS |
| Материал на уплътненията | NBR TPE-U(PU) |
| Материал на тялото | Алуминиева отливка под налягане |