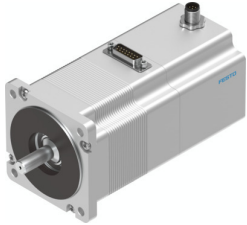


# СЪПКОВ МОТОР EMMS-ST-87-S-SEB-G2

Номер на част: 1370485

FESTO



## Техническа информация

| Характеристика  | Стойност   |
|---|--|
| Температура на околната среда                                       | -10 °C...50 °C   |
| Температура на лагера   | -20 °C...70 °C   |
| Относителна влажност на въздуха                                     | 0 - 85 %   |
| Съответства на стандарта  | IEC 60034  |
| Клас на изолационна защита  | B  |
| Клас на термична устойчивост съгласно EN 60034-1                    | B  |
| Клас на проектиране съгласно EN 60034-1                             | S1   |
| Клас защита   | IP54   |
| Технология на електрическо присъединяване                           | Щекер  |
| Указание за материала   | Съответствие с RoHS  |
| Клас на устойчивост на корозия KBK                                  | 1 - ниска опасност от корозия  |
| Сертификат за LABS  | VDMA24364-B2-L   |
| Одобрение   | RCM Mark<br>с UL us - Recognized (OL)  |
| Маркировка за съответствие CE (вж. декларация за съответствие)      | съгласно Директивата за EMC на ЕС<br>съгласно Директива RoHS на ЕС   |
| Маркировка UKCA (вж. декларация за съответствие)                    | съгласно разпоредбите на Обединеното кралство за EMC<br>съгласно разпоредбите на Обединеното кралство относно RoHS |
| Номинално работно напрежение DC                                     | 48 V   |
| Момент на задържане мотор   | 2.5 Nm   |
| Макс. обороти   | 2130 1/мин   |
| Ъгъл на стъпката при пълна стъпка                                   | 1.8 градус   |
| Допуск за ъгъл на стъпка  | ±5 %   |
| Номинален ток на мотора   | 9.5 A  |
| Константа на напрежение, фаза                                       | 19 mVmin   |
| Съпротивление на намотката фаза                                     | 0.1 Ом   |
| Фазова индуктивност на намотката за всяка отделна фаза (несвързана) | 0.45 mH  |
| Масов инерционен момент на ротора                                   | 1 kgcm <sup>2</sup>  |
| Общ инерционен момент на изхода                                     | 1.07 kgcm <sup>2</sup>   |
| Тегло на продукта   | 2500 g   |
| Допустимо аксиално натоварване на вала                              | 65 Б   |

| Характеристика                                       | Стойност                           |
|--|------------------------------------|
| Допустимо радиално натоварване на вала               | 200 Б                              |
| Датчик за положението на ротора                      | Енкодер инкрементален              |
| Датчик за положението на ротора интерфейс            | RS422 TTL AB канали + нулев индекс |
| Датчик за положението на ротора принцип на измерване | оптичен                            |
| Момент на задържане спирачка                         | 2 Nm                               |
| Работно напрежение DC спирачка                       | 24 V                               |
| Консумирана мощност спирачка                         | 11 C                               |
| Масов инерционен момент на спирачката                | 0.07 kgcm <sup>2</sup>             |