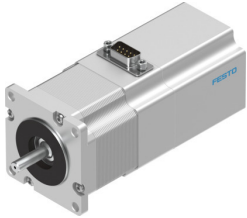


СЪПКОВ МОТОР EMMS-ST-57-S-SB-G2

Номер на част: 1370476

FESTO



Техническа информация

Характеристика	Стойност
Температура на околната среда	-10 °C...50 °C
Температура на лагера	-20 °C...70 °C
Относителна влажност на въздуха	0 - 85 %
Съответства на стандарта	IEC 60034
Клас на изолационна защита	B
Клас на термична устойчивост съгласно EN 60034-1	B
Клас на проектиране съгласно EN 60034-1	S1
Клас защита	IP54
Технология на електрическо присъединяване	Щекер
Указание за материала	Съответствие с RoHS
Клас на устойчивост на корозия KBK	1 - ниска опасност от корозия
Сертификат за LABS	VDMA24364-B2-L
Одобрение	RCM Mark с UL us - Recognized (OL)
Маркировка за съответствие CE (вж. декларация за съответствие)	съгласно Директивата за EMC на ЕС съгласно Директива RoHS на ЕС
Маркировка UKCA (вж. декларация за съответствие)	съгласно разпоредбите на Обединеното кралство за EMC съгласно разпоредбите на Обединеното кралство относно RoHS
Номинално работно напрежение DC	48 V
Момент на задържане мотор	0.8 Nm
Макс. обороти	2720 1/мин
Ъгъл на стъпката при пълна стъпка	1.8 градус
Допуск за ъгъл на стъпка	±5 %
Номинален ток на мотора	5 A
Константа на напрежение, фаза	12 mVmin
Съпротивление на намотката фаза	0.15 Ом
Фазова индуктивност на намотката за всяка отделна фаза (несвързана)	0.5 mH
Масов инерционен момент на ротора	0.29 kgcm ²
Общ инерционен момент на изхода	0.3 kgcm ²
Тегло на продукта	1090 g
Допустимо аксиално натоварване на вала	10 Б

Характеристика	Стойност
Допустимо радиално натоварване на вала	52 Б
Момент на задържане спиралка	0.4 Nm
Работно напрежение DC спиралка	24 V
Консумирана мощност спиралка	8 С
Масов инерционен момент на спиралката	0.01 kgcm ²