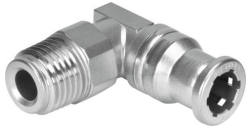


# L-съединител за шлаух CRQSL-1/4-6

Номер на част: 132599

FESTO



## Техническа информация

Характеристика	Стойност
Размер	Стандартно
Номинален диаметър	3.6 mm
Монтажно положение	произволно
Конструкция	L-форма
Размер на опаковката	1
Конструктивна структура	Push-pull принцип
Работно налягане пълен температурен диапазон	-0.095 MPa...1 MPa -0.95 бар...10 бар -13.775 psi...145 psi
Указание относно работното налягане	Вода: макс. 0,6 MPa при макс. 50 °C
Работен флуид	Сгъстен въздух съгласно ISO 8573-1:2010 [7:-:-] Вода (течна, без лед)
Указание за работен/управляващ флуид	Възможна работа в омаслено състояние
Клас на устойчивост на корозия KVK	4 - особено висока опасност от корозия
Сертификат за LABS	VDMA24364-B1/B2-L
Годност за хранителни продукти	вж. Разширена информация за материала
Температура на околната среда	-15 °C...120 °C
Тегло на продукта	26 g
Използваеми проводници	PFAN
Начин на закрепване	Външен шестостен SW14
Пневматична връзка 1	Външна резба R1/4
Пневматична връзка 2	за шлаух с външен Ø 6 mm
Материал резбова шийка	високолегирана стомана, неръждаема
Указание за материала	Съответствие с RoHS
Материал на тялото	високолегирана стомана, неръждаема
Материал на освобождаващия пръстен	високолегирана стомана, неръждаема
Материал уплътнение на шлаух	FPM
Материал на сегмента скоба за шлаух	високолегирана стомана, неръждаема
Материал опорен пръстен	високолегирана стомана, неръждаема