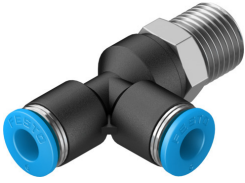


T-съединител QSTL-1/4-6-100

Номер на част: 130827

FESTO



Техническа информация

Характеристика	Стойност
Размер	Стандартно
Номинален диаметър	4.3 mm
Вид на уплътнението на резбовата шийка	Покритие
Монтажно положение	произволно
Конструкция	L-форма, допълнителна щекерна връзка по дължината
Размер на опаковката	100
Конструктивна структура	Push-pull принцип
Работно налягане пълен температурен диапазон	-0.095 MPa...0.6 MPa -0.95 бар...6 бар -13.775 psi...87 psi
Зависещо от температурата работно налягане	-0.095 MPa...1.4 MPa -0.95 бар...14 бар -13.775 psi...203 psi
Указание относно работното налягане	Вода: макс. 0,6 MPa при макс. 50 °C
Работен флуид	Съгъстен въздух съгласно ISO 8573-1:2010 [7:-:-] Вода (течна, без лед)
Указание за работен/управляващ флуид	Възможна работа в омаслено състояние
Клас на устойчивост на корозия KBK	1 - ниска опасност от корозия
Сертификат за LABS	VDMA24364-B1/B2-L
Категория чистота на помещението	Клас 4 съгласно ISO 14644-1
Температура на околната среда	-10 °C...80 °C
Номинален въртящ момент на затягане	9 Nm
Допуск за номинален въртящ момент на затягане	± 20 %
Тегло на продукта	22 g
Брой изводи	2
Брой на хранващите проводници	1
Начин на закрепване	Външен шестостен SW14
Пневматична връзка 1	Външна резба R1/4
Пневматична връзка 2	за шлаух с външен Ø 6 mm
Цвят на освобождаващия пръстен	син
Материал резбова шийка	Месинг, никелиран
Указание за материала	Съответствие с RoHS
Материал на тялото	PBT

Характеристика	Стойност
Материал на освобождаващия пръстен	РОМ
Материал уплътнение на шлаух	NBR
Материал на сегмента скоба за шлаух	високолегирана стомана, неръждаема