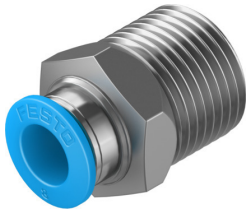


# Съединител QS-3/8-8-50

Номер на част: 130681

FESTO



## Техническа информация

| Характеристика                                | Стойност   |
|---|--|
| Размер  | Стандартно   |
| Номинален диаметър                            | 7 mm   |
| Вид на уплътнението на резбовата шийка        | Покритие   |
| Монтажно положение                            | произволно   |
| Конструкция                                   | права форма  |
| Размер на опаковката                          | 50   |
| Конструктивна структура                       | Push-pull принцип  |
| Работно налягане пълен температурен диапазон  | -0.095 MPa...0.6 MPa<br>-0.95 бар...6 бар<br>-13.775 psi...87 psi        |
| Зависещо от температурата работно налягане    | -0.095 MPa...1.4 MPa<br>-0.95 бар...14 бар<br>-13.775 psi...203 psi      |
| Указание относно работното налягане           | Вода: макс. 0,6 MPa при макс. 50 °C                                      |
| Работен флуид                                 | Съгстен въздух съгласно ISO 8573-1:2010 [7:-:-]<br>Вода (течна, без лед) |
| Указание за работен/управляващ флуид          | Възможна работа в омаслено състояние                                     |
| Клас на устойчивост на корозия KBK            | 1 - ниска опасност от корозия  |
| Сертификат за LABS                            | VDMA24364-B1/B2-L  |
| Категория чистота на помещението              | Клас 4 съгласно ISO 14644-1  |
| Температура на околната среда                 | -10 °C...80 °C   |
| Номинален въртящ момент на затягане           | 15.5 Nm  |
| Допуск за номинален въртящ момент на затягане | ± 20 %   |
| Тегло на продукта                             | 25 g   |
| Начин на закрепване                           | Външен шестостен SW17  |
| Пневматична връзка 1                          | Външна резба R3/8  |
| Пневматична връзка 2                          | за шлаух с външен Ø 8 mm   |
| Цвят на освобождаващия пръстен                | син  |
| Указание за материала                         | Съответствие с RoHS  |
| Материал на тялото                            | Месинг, никелиран  |
| Материал на освобождаващия пръстен            | ПОМ  |
| Материал уплътнение на шлаух                  | NBR  |
| Материал на сегмента скоба за шлаух           | високолегирана стомана, неръждаема                                       |

