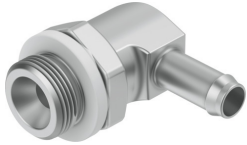


L-съединител за шлаух LCN-1/4-РК-6

Номер на част: 12959

FESTO



Техническа информация

Характеристика	Стойност
Номинален диаметър	4.9 mm
Вид на уплътнението на резбовата шийка	Пръстен уплътнителен
Работно налягане пълен температурен диапазон	-0.95 бар...10 бар
Работен флуид	Състен въздух съгласно ISO 8573-1:2010 [7:-:-]
Указание за работен/управляващ флуид	Възможна е работа в смазано състояние (изисква се при следващата работа)
Клас на устойчивост на корозия КВК	2 - умерена опасност от корозия
Сертификат за LABS	VDMA24364-B1/B2-L
Температура на околната среда	0 °C...60 °C
Пневматична връзка 1	Външна резба G1/4
Пневматична връзка 2	за шлаух с външен Ø 8 mm
Указание за материала	Съответствие с RoHS
Материал на тялото	Алуминий Цинкова отливка под налягане