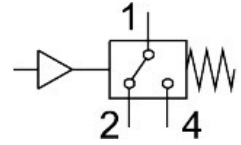


Реле за налягане VPE-1/8-2N-SW

Номер на част: 12595

FESTO



Техническа информация

Характеристика	Стойност
Съответства на стандарта	EN 60947-5-1
Маркировка за съответствие CE (вж. декларация за съответствие)	съгласно Директивата на ЕС за ниското напрежение
Маркировка UKCA (вж. декларация за съответствие)	съгласно разпоредбите на Обединеното кралство относно електрическото оборудване
Измервана величина	Относително налягане
Метод на измерване	Пневмоелектрически преобразувател на налягане
Работно налягане	-0.095 МРа...0 МРа -0.95 бар...0 бар
Макс. налягане при свръхтовар	1 бар
Работен флуид	Съгстен въздух съгласно ISO 8573-1:2010 [7:4:4]
Указание за работен/управляващ флуид	Възможна работа в омаслено състояние
Температура на флуида	0 °С...60 °С
Температура на околната среда	0 °С...60 °С
Комутиционен изход	изпълнен като контакт
Превключваща функция	Прагова стойност с постоянен хистерезис
Функция на превключващ елемент	Превключващо реле
Момент на включване	-0.25 бар
Момент на изключване	0.1 бар
Макс. честота на превключване	1 Hz
Минимален ток при товар	100 mA
Диапазон на работното напрежение AC	12 V...250 V
Диапазон на работното напрежение DC	12 V...250 V
Категория на употреба индуктивен товар	AC-14 DC-13
Категория на употреба омичен товар	AC-12 DC-12
Електрическо присъединяване	3 присъединителни гъвкави многожилни проводници
Електрическо присъединяване 1, технология на присъединяване	отворен край
Дължина на кабела	0.5 m
Материал на кабелната обвивка	PVC
Начин на закрепване	върху монтажна рамка 2p с отвор по избор:

Характеристика	Стойност
Монтажно положение	произволно
Пневматична връзка	G1/8
Материал на тялото	Подсилен с POLYAMID POM Стомана VMQ (силикон)
Материал на превключващия контакт	Сребро
Материал електрическо присъединяване	с калаено покритие
Материал на мембраната	Хлоропрен-каучук
Опции за настройка	фиксирана настройка
Клас защита	IP67
Напрежение на изолацията	2 kV
Сертификат за LABS	VDMA24364-B1/B2-L
Степен на замърсяване	3