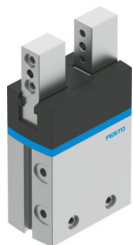


# Паралелен хващач DHPS-20-A

Номер на част: 1254046

FESTO



## Техническа информация

Характеристика	Стойност
Размер	20
Ход на една челюст	6.5 mm
Макс. точност на обмена	0.2 mm
Макс. ъглова хлабина на челюст ах, ау	0.5 градус
Макс. хлабина на челюстите Sz	0.02 mm
Ротационна симетрия	0.2 mm
Точност при повторение хващач	0.02 mm
Брой челюсти	2
Вид задвижване	пневматичен
Монтажно положение	произволно
Начин на функциониране	двойнодействащ
Функция на хващача	Паралелен
Задържане на силата на захващане	без
Конструктивна структура	Лост принудително направлявана последователност от движения
Водачи	Направляваща плъзгаща
Разпознаване на позиция	за датчик
Работно налягане	0.2 MPa...0.8 MPa 2 бар...8 бар 29 psi...116 psi
Макс. работна честота хващач	3 Hz
Мин. време за отваряне при 0,6 MPa (6 bar, 87 psi)	59 msec
Мин. време за затваряне при 0,6 MPa (6 bar, 87 psi)	87 msec
Макс. маса на всеки външен захващащ елемент	250 g
Работен флуид	Съгстен въздух съгласно ISO 8573-1:2010 [7:4:4]
Указание за работен/управляващ флуид	Възможна е работа в смазано състояние (изисква се при следващата работа)
Клас на устойчивост на корозия KVK	1 - ниска опасност от корозия
Сертификат за LABS	VDMA24364-B2-L
Годност за производство на литиево-йонни батерии/акумулатори	Металите с повече от 5 % тегловно съдържание на мед са изключени от употребата. Изключение правят платки, проводници, електрически щекерни съединители и бобини
Температура на околната среда	5 °C...60 °C

Характеристика	Стойност
Обща сила на захващане при 0,6 МПа (6 bar, 87 psi) отваряне	320 Б
Обща сила на захващане при 0,6 МПа (6 bar, 87 psi) затваряне	290 Б
Сила на захващане на всяка челюст при 0,6 МПа (6 bar, 87 psi) отваряне	162 Б
Сила на захващане на всяка челюст при 0,6 МПа (6 bar, 87 psi) затваряне	147 Б
Масов инерционен момент	1.489 kgcm <sup>2</sup>
Макс. сила върху челюстта Fz, статична	250 Б
Макс. момент на челюст Mx статичен	14 Nm
Макс. момент на челюстите My, статичен	14 Nm
Макс. момент на челюстите Mz статичен	14 Nm
Интервал за допълнително смазване на водещи елементи	10 scycle
Тегло на продукта	380 g
Начин на закрепване	с вътрешна резба и центрираща втулка с проходни отвори и центрираща втулка по избор:
Пневматична връзка	M5
Указание за материала	Съответствие с RoHS
Материал покриваща капачка	POLYAMID
Материал на тялото	Алуминиева ковка сплав, твърдо анодирана
Материал на челюстите	високолегирана стомана, неръждаема