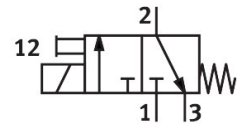
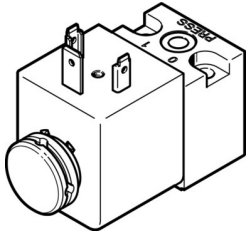


Пилотен разпределител MDH-3/2-230VAC

Номер на част: 119602

FESTO



Техническа информация

Характеристика	Стойност
Функция на разпределител	3/2 затворен моностабилен
Начин на задействане	електрическо
Монтажна ширина	30 mm
Стандартен номинален дебит (нормализиран съгласно DIN 1343)	50 l/min
Пневматична работна връзка	Присъединителна плоча размер 30 mm съгласно ISO 15218
Работно напрежение	110V DC 230 V AC
Работно налягане	0.1 MPa...1.6 MPa 1 бар...16 бар 14.5 psi...232 psi
Конструктивна структура	Седло тарелка
Начин на връщане в изходно състояние	механична пружина
Маркировка за съответствие CE (вж. декларация за съответствие)	съгласно Директивата на ЕС за ниското напрежение
Маркировка UKCA (вж. декларация за съответствие)	съгласно разпоредбите на Обединеното кралство относно електрическото оборудване
Клас защита	IP65
Номинален диаметър	1.3 mm
Размер на растерната решетка	42 mm
Функция отработен въздух	не може да се дроселира
Въз основа на стандарт	ISO 15218
Принцип на уплътняване	променлив
Монтажно положение	произволно
Съответства на стандарта	ISO 15218
Ръчно задействане	с бутон
Вид управление	директно
Посока на потока	не е реверсивна
Припокриване	отрицателно припокриване
Време за превключване изкл.	9 мсек
Време за превключване вкл.	11 мсек
Продължителност на включване	100%

Характеристика	Стойност
Характеристики на бобината	110 V DC: 6,3 W 230 V AC: 50 Hz, пускова мощност 14,5 VA, задържаща мощност 10,5 VA 230 V AC: 60 Hz, пускова мощност 12,0 VA, задържаща мощност 7,6 VA
Допустими колебания на честотата	+/- 10 %
Допустими колебания на напрежението	+/- 10 %
Работен флуид	Съгъстен въздух съгласно ISO 8573-1:2010 [7:4:4]
Указание за работен/управляващ флуид	Възможна е работа в смазано състояние (изисква се при следващата работа)
Клас на устойчивост на корозия KVK	2 - умерена опасност от корозия
Сертификат за LABS	VDMA24364-B2-L
Температура на флуида	-15 °C...80 °C
Температура на околната среда	-15 °C...50 °C
Тегло на продукта	140 g
Електрическо присъединяване	Форма А съгласно DIN EN 175301-803
Начин на закрепване	върху присъединителна плоча с отвор
Пневматична връзка 1	Присъединителна плоча
Пневматична връзка 2	Присъединителна плоча
Пневматична връзка 3	без улавяне
Указание за материала	Съответствие с RoHS
Материал на уплътненията	FPM