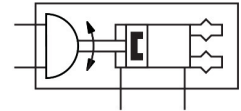
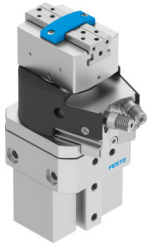


Ротационен хващач HGDS-PP-16-P-A-B

Номер на част: 1187958

FESTO



Техническа информация

| Характеристика | Стойност |
|--|--|
| Размер | 16 |
| Диапазон на сатройка ъгъл на въртене | 0 градус...210 градус |
| Ход на една челюст | 4.5 mm |
| Макс. ъглова хлабина на челюст ах, ау | 0.1 градус |
| Макс. хлабина на челюстите Sz | 0.02 mm |
| Ъгъл на завъртане | 210 градус |
| Точност при повторение хващач | 0.01 mm |
| Точност при повторение на ъгъла на завъртане | 0.2 градус |
| Брой челюсти | 2 |
| Демпфериране въртящо задвижване | еластични демпферни пръстени/планки от двете страни |
| Демпфериране | еластични демпферни пръстени/планки от двете страни |
| Диапазон на настройване на демпфера | 2.6 mm |
| Монтажно положение | произволно |
| Фина настройка въртящо задвижване | -6 градус |
| Начин на функциониране | двойнодействащ |
| Функция на хващача | Паралелен |
| Конструктивна структура | Въртящо задвижване с паралелен хващач и задвижване на хващача |
| Разпознаване на позицията на хващача | с датчик |
| Разпознаване на позиция въртящо задвижване | с датчик |
| Работно налягане | 3 бар...8 бар |
| Макс. работна честота хващач | 4 Hz |
| Макс. честота на въртене при 0,6 МПа (6 bar, 87 psi) | 2 Hz |
| Мин. време за отваряне при 0,6 МПа (6 bar, 87 psi) | 40 msec |
| Мин. време за затваряне при 0,6 МПа (6 bar, 87 psi) | 60 msec |
| Работен флуид | Сгъстен въздух съгласно ISO 8573-1:2010 [7:4:4] |
| Указание за работен/управляващ флуид | Възможна е работа в смазано състояние (изисква се при следващата работа) |
| Клас на устойчивост на корозия КВК | 2 - умерена опасност от корозия |
| Сертификат за LABS | VDMA24364-B2-L |
| Температура на околната среда | 5 °C...60 °C |

| Характеристика | Стойност |
|---|---|
| Сила на захващане на всяка челюст при 0,6 МПа (6 bar, 87 psi) отваряне | 58 Б |
| Обща сила на захващане при 0,6 МПа (6 bar, 87 psi) отваряне | 116 Б |
| Сила на захващане на всяка челюст при 0,6 МПа (6 bar, 87 psi) затваряне | 51 Б |
| Обща сила на захващане при 0,6 МПа (6 bar, 87 psi) затваряне | 102 Б |
| Макс. сила върху челюстта Fz, статична | 150 Б |
| Макс. момент на челюст Mx статичен | 11 Nm |
| Макс. момент на челюстите My, статичен | 11 Nm |
| Макс. момент на челюстите Mz статичен | 11 Nm |
| Теоретичен въртящ момент при 0,6 МПа (6 bar, 87 psi) | 1.25 Nm |
| Тегло на продукта | 730 g |
| Макс. маса на всеки външен захващащ елемент | 50 g |
| Макс. маса на външен захващащ палец, дроселиран | 100 g |
| Начин на закрепване | с вътрешна резба и центрираща втулка с проходни отвори и центрираща втулка с жлеб тип лястовича опашка по избор: |
| Пневматична връзка | M5 |
| Указание за материала | Съответствие с RoHS |
| Материал на задвижващия вал | Стомана |
| Материал на капака | Алуминий POM |
| Материал на уплътненията | NBR |
| Материал на тялото | Алуминиева ковка сплав |
| Материал на челюстите | високолегирана стомана, неръждаема |