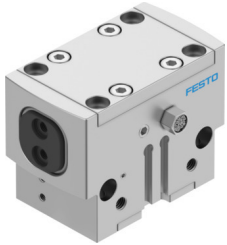


Паралелен хващач HGPLD-25-A

Номер на част: 1132942

FESTO



Техническа информация

Характеристика	Стойност
Размер	25
Ход на една челюст	6 mm
Макс. точност на обмена	0.2 mm
Макс. ъглова хлабина на челюст ах, ау	0.1 градус
Макс. хлабина на челюстите Sz	0.02 mm
Ротационна симетрия	0.2 mm
Точност при повторение хващач	0.04 mm
Брой челюсти	2
Вид задвижване	пневматичен
Монтажно положение	произволно
Начин на функциониране	двойнодействащ
Функция на хващача	Паралелен
Задържане на силата на захващане	без
Конструктивна структура	Наклонена равнина принудително направлявана последователност от движения
Разпознаване на позиция	за датчик
Работно налягане	3 бар...8 бар
Работно налягане уплътняващ въздух	0 бар...0.5 бар
Макс. работна честота хващач	3 Hz
Мин. време за отваряне при 0,6 МПа (6 bar, 87 psi)	29 msec
Мин. време за затваряне при 0,6 МПа (6 bar, 87 psi)	35 msec
Макс. маса на всеки външен захващащ елемент	138 g
Работен флуид	Съгстен въздух съгласно ISO 8573-1:2010 [7:4:4]
Указание за работен/управляващ флуид	Възможна е работа в смазано състояние (изисква се при следващата работа)
Клас на устойчивост на корозия КВК	2 - умерена опасност от корозия
Сертификат за LABS	VDMA24364-B2-L
Клас защита	IP65
Температура на околната среда	5 °C...60 °C
Обща сила на захващане при 0,6 МПа (6 bar, 87 psi) отваряне	288 Б
Обща сила на захващане при 0,6 МПа (6 bar, 87 psi) затваряне	266 Б

Характеристика	Стойност
Сила на захващане на всяка челюст при 0,6 МРа (6 bar, 87 psi) отваряне	144 Б
Сила на захващане на всяка челюст при 0,6 МРа (6 bar, 87 psi) затваряне	133 Б
Масов инерционен момент	1.32 kgcm ²
Макс. сила върху челюстта Fz, статична	500 Б
Макс. момент на челюст Mx статичен	30 Nm
Макс. момент на челюстите My, статичен	25 Nm
Макс. момент на челюстите Mz статичен	15 Nm
Интервал за допълнително смазване на водещи елементи	5 scycle
Тегло на продукта	327 g
Начин на закрепване	с вътрешна резба и центрираща втулка с проходни отвори и центрираща втулка с проходен отвор и щифт пасван с вътрешна резба и пасван щифт по избор:
Пневматична връзка уплътняващ въздух	M5
Пневматична връзка	M5
Указание за материала	Съответствие с RoHS
Материал покриваща капачка	високолегирана стомана, неръждаема
Материал на тялото	Алуминий, анодиран
Материал на челюстите	Стомана, закалена