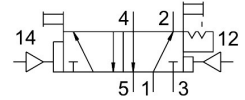


Пневматичен разпределител JDH-5-1/4

Номер на част: 10409

FESTO



Техническа информация

Характеристика	Стойност
Функция на разпределител	5/2 доминираща бистабилност
Начин на задействане	пневматично
Монтажна ширина	30.5 mm
Стандартен номинален дебит (нормализиран съгласно DIN 1343)	1100 l/min
Пневматична работна връзка	G1/4
Работно налягане	0 МРа...0.8 МРа 0 бар...8 бар
Конструктивна структура	Седло тарелка
Клас защита	IP65
Номинален диаметър	7 mm
Размер на растерната решетка	32 mm
Функция отработен въздух	с възможност за дроселиране
Принцип на уплътняване	променлив
Монтажно положение	произволно
Вид управление	директно
Захранване с управляващ въздух	външно
Посока на потока	не е реверсивна
Припокриване	отрицателно припокриване
Управляващо налягане	0.23 МРа...1 МРа 2.3 бар...10 бар
Макс. честота на превключване	12 Hz
Време за превключване на	12 msec
Работен флуид	Сгъстен въздух съгласно ISO 8573-1:2010 [7:4:4]
Указание за работен/управляващ флуид	Възможна е работа в смазано състояние (изисква се при следващата работа)
Клас на устойчивост на корозия КВК	1 - ниска опасност от корозия
Сертификат за LABS	VDMA24364-B1/B2-L
Температура на лагера	-20 °C...60 °C
Температура на флуида	-10 °C...60 °C
Температура на околната среда	-10 °C...60 °C
Тегло на продукта	330 g

Характеристика	Стойност
Начин на закрепване	върху шина с отвор по избор:
Връзка за управляващ въздух 12	G1/8
Връзка за управляващ въздух 14	G1/8
Пневматична връзка 1	G1/4
Пневматична връзка 2	G1/4
Пневматична връзка 3	G1/4
Пневматична връзка 4	G1/4
Пневматична връзка 5	G1/4
Указание за материала	Съответствие с RoHS
Материал на уплътненията	NBR TPE-U(PU)
Материал на тялото	Алуминиева отливка под налягане