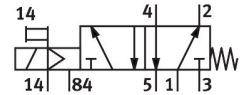


Електромагнитен разпределител MFH-5-1/8-S

Номер на част: 10348

FESTO



Техническа информация

Характеристика	Стойност
Функция на разпределител	5/2 моностабилен
Начин на задействане	електрическо
Монтажна ширина	26 mm
Стандартен номинален дебит (нормализиран съгласно DIN 1343)	500 l/min
Пневматична работна връзка	G1/8
Работно напрежение	чрез бобина, поръчва се отделно
Работно налягане	0 МРа...1 МРа 0 бар...10 бар
Конструктивна структура	Седло тарелка
Начин на връщане в изходно състояние	механична пружина
Одобрение	с UL us - Recognized (OL)
Клас защита	IP65
Номинален диаметър	5 mm
Размер на растерната решетка	27 mm
Функция отработен въздух	с възможност за дроселиране
Принцип на уплътняване	променлив
Монтажно положение	произволно
Ръчно задействане	с фиксация
Вид управление	предуправляем
Захранване с управляващ въздух	външно
Посока на потока	не е реверсивна
Припокриване	отрицателно припокриване
Управляващо налягане	0.12 МРа...0.8 МРа 1.2 бар...8 бар
Време за превключване изкл.	36 msec
Време за превключване вкл.	8 msec
Макс. положителен изпитвателен импулс при 0 сигнал	2200 µs
Макс. отрицателен изпитвателен импулс при 1 сигнал	3700 µs
Характеристики на бобината	Вж. бобина, поръчва се отделно
Работен флуид	Сгъстен въздух съгласно ISO 8573-1:2010 [7:4:4]
Указание за работен/управляващ флуид	Възможна е работа в смазано състояние (изисква се при следващата работа)

Характеристика	Стойност
Клас на устойчивост на корозия KBK	1 - ниска опасност от корозия
Сертификат за LABS	VDMA24364-B1/B2-L
Температура на лагера	-20 °C...60 °C
Температура на флуида	-10 °C...60 °C
Управляващ флуид	Състен въздух съгласно ISO 8573-1:2010 [7:4:4]
Температура на околната среда	-5 °C...40 °C
Тегло на продукта	270 g
Електрическо присъединяване	чрез F-бобина, поръчва се отделно
Начин на закрепване	върху шина с отвор по избор:
Връзка за управляващ изходящ въздух 84	M5
Връзка за управляващ въздух 14	M5
Пневматична връзка 1	G1/8
Пневматична връзка 2	G1/8
Пневматична връзка 3	G1/8
Пневматична връзка 4	G1/8
Пневматична връзка 5	G1/8
Указание за материала	Съответствие с RoHS
Материал на уплътненията	NBR
Материал на тялото	Алуминиева отливка под налягане