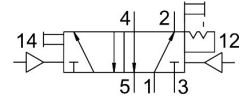


Пневматичен разпределител JH-5-1/2

Номер на част: 10165

FESTO



Техническа информация

Характеристика	Стойност
Функция на разпределител	5/2 бистабилен
Начин на задействане	пневматично
Монтажна ширина	52 mm
Стандартен номинален дебит (нормализиран съгласно DIN 1343)	4500 l/min
Пневматична работна връзка	G1/2
Работно налягане	0 MPa...1 MPa 0 бар...10 бар
Конструктивна структура	Седло тарелка
Номинален диаметър	14 mm
Размер на растерната решетка	69 mm
Функция отработен въздух	с възможност за дроселиране
Принцип на уплътняване	променлив
Монтажно положение	произволно
Ръчно задействане	с фиксация
Вид управление	директно
Захранване с управляващ въздух	външно
Посока на потока	не е реверсивна
Припокриване	отрицателно припокриване
Управляващо налягане	0.12 MPa...1 MPa 1.2 бар...10 бар
b-стойност	0.3
Макс. честота на превключване	12 Hz
Време за превключване на	3 мсек
Работен флуид	Съгстен въздух съгласно ISO 8573-1:2010 [7:4:4]
Указание за работен/управляващ флуид	Възможна е работа в смазано състояние (изисква се при следващата работа)
Клас на устойчивост на корозия KVK	1 - ниска опасност от корозия
Сертификат за LABS	VDMA24364-B1/B2-L
Температура на лагера	-20 °C...60 °C
Температура на флуида	-10 °C...60 °C
Управляващ флуид	Съгстен въздух съгласно ISO 8573-1:2010 [7:4:4]
Температура на околната среда	-10 °C...60 °C

Характеристика	Стойност
Тегло на продукта	1130 g
Начин на закрепване	върху шина с отвор по избор:
Връзка управляващ спомагателен въздух 12	G1/4
Връзка управляващ въздух 14	G1/4
Връзка за управляващ въздух 12	G1/4
Пневматична връзка 1	G1/2
Пневматична връзка 2	G1/2
Пневматична връзка 3	G1/2
Пневматична връзка 4	G1/2
Пневматична връзка 5	G1/2
Указание за материала	Съответствие с RoHS
Материал на уплътненията	NBR TPE-U(PU)
Материал на тялото	Алуминиева отливка под налягане