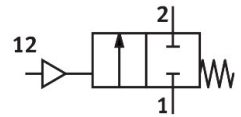
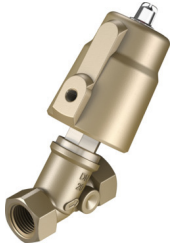


Наклонен вентил VZXF-L-M22C-M-B-N34-160-H3B1-50-16

FESTO

Номер на част: 1002536



Техническа информация

Характеристика	Стойност
Конструктивна структура	Тарелков вентил с бутално задвижване
Начин на задействане	пневматично
Принцип на уплътняване	променлив
Монтажно положение	произволно
Начин на закрепване	Вграждане проводник
Връзка за проводник	Муфа с резба 3/4 NPT съгласно ANSI/ASME B 1.20.1
Номинален диаметър	16 mm
Функция на разпределител	2/2 затворен моностабилен
Посока на потока	не е реверсивна
Налягане на флуида	0 MPa...1.6 MPa 0 бар...16 бар
Номинално налягане наклонена спирателна арматура PN	16
Функция отработен въздух	не може да се дроселира
Начин на връщане в изходно състояние	механична пружина
Вид управление	с външно управление
Пневматична връзка	Вътрешна резба G1/8
Работно налягане	0.6 MPa...1 MPa 6 бар...10 бар 87 psi...145 psi
Флуид	Пара Хидравлично масло на основата на минерално масло Инертни газове Минерално масло Вода филтриран сгъстен въздух, финост на филтъра 200 µm неутрални течности
Посока на протичане	Под седлото на вентила, за газообразни и течни флуиди
Работен флуид	Сгъстен въздух съгласно ISO 8573-1:2010 [7:4:4]
Макс. вискозитет	600 mm ² /s
Температура на флуида	-10 °C...80 °C
Температура на околната среда	-10 °C...60 °C
Дебит Kv	5.2 m ³ /h
Указание за материала	Съответствие с RoHS
Сертификат за LABS	VDMA24364 зона III

Характеристика	Стойност
Материал на тялото на наклонената спирателна арматура	Бронз
Номер на материала тяло на арматурата	СС499К
Материал на уплътнението на шпиндела	NBR
Материал на уплътнението на седлото	PTFE
Тегло на продукта	1300 g
Клас на устойчивост на корозия КВК	1 - ниска опасност от корозия
Материал тяло задвижване	Месинг