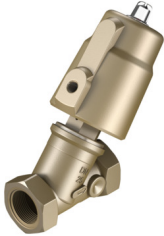


# Наклонен вентил VZXF-L-M22C-M-B-G1-230-H3B1-50-10

Номер на част: 1002505

FESTO



## Техническа информация

Характеристика	Стойност
Конструктивна структура	Тарелков вентил с бутално задвижване
Начин на задействане	пневматично
Принцип на уплътняване	променлив
Монтажно положение	произволно
Начин на закрепване	Вграждане проводник
Връзка за проводник	Муфа с резба G1 съгласно DIN ISO 228
Номинален диаметър	23 mm
Функция на разпределител	2/2 затворен моностабилен
Посока на потока	не е реверсивна
Налягане на флуида	0 MPa...1 MPa 0 бар...10 бар
Номинално налягане наклонена спирателна арматура PN	16
Функция отработен въздух	не може да се дроселира
Начин на връщане в изходно състояние	механична пружина
Вид управление	с външно управление
Пневматична връзка	Вътрешна резба G1/8
Работно налягане	0.6 MPa...1 MPa 6 бар...10 бар 87 psi...145 psi
Флуид	Пара Хидравлично масло на основата на минерално масло Инертни газове Минерално масло Вода филтриран сгъстен въздух, финост на филтъра 200 µm неутрални течности
Посока на протичане	Под седлото на вентила, за газообразни и течни флуиди
Работен флуид	Сгъстен въздух съгласно ISO 8573-1:2010 [7:4:4]
Макс. вискозитет	600 mm <sup>2</sup> /s
Температура на флуида	-10 °C...80 °C
Температура на околната среда	-10 °C...60 °C
Дебит Kv	9.6 m <sup>3</sup> /h
Указание за материала	Съответствие с RoHS
Сертификат за LABS	VDMA24364 зона III

<b>Характеристика</b>	<b>Стойност</b>
Материал на тялото на наклонената спирателна арматура	Бронз
Номер на материала тяло на арматурата	СС499К
Материал на уплътнението на шпиндела	NBR
Материал на уплътнението на седлото	PTFE
Тегло на продукта	1500 g
Клас на устойчивост на корозия КВК	1 - ниска опасност от корозия
Материал тяло задвижване	Месинг