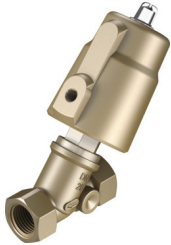


Наклонен вентил VZXF-L-M22C-M-A-G34-160-H3B1-50-16

Номер на част: 1002502

FESTO



Техническа информация

Характеристика	Стойност
Конструктивна структура	Тарелков вентил с бутално задвижване
Начин на задействане	пневматично
Принцип на уплътняване	променлив
Монтажно положение	произволно
Начин на закрепване	Вграждане проводник
Връзка за проводник	Муфа с резба G3/4 съгласно DIN ISO 228
Номинален диаметър	16 mm
Функция на разпределител	2/2 затворен моностабилен
Посока на потока	не е реверсивна
Налягане на флуида	0 MPa...1.6 MPa 0 бар...16 бар
Номинално налягане наклонена спирателна арматура PN	16
Функция отработен въздух	не може да се дроселира
Начин на връщане в изходно състояние	механична пружина
Вид управление	с външно управление
Пневматична връзка	Вътрешна резба G1/8
Работно налягане	0.6 MPa...1 MPa 6 бар...10 бар 87 psi...145 psi
Флуид	Пара Инертни газове филтриран сгъстен въздух, финост на филтъра 200 µm
Посока на протичане	Над седлото на вентила, за газообразни флуиди
Работен флуид	Сгъстен въздух съгласно ISO 8573-1:2010 [7:4:4]
Макс. вискозитет	600 mm ² /s
Температура на флуида	-10 °C...80 °C
Температура на околната среда	-10 °C...60 °C
Дебит Kv	6.7 m ³ /h
Указание за материала	Съответствие с RoHS
Сертификат за LABS	VDMA24364 зона III
Материал на тялото на наклонената спирателна арматура	Бронз
Номер на материала тяло на арматурата	CC499K
Материал на уплътнението на шпиндела	NBR

Характеристика	Стойност
Материал на уплътнението на седлото	PTFE
Тегло на продукта	1300 g
Клас на устойчивост на корозия КВК	1 - ниска опасност от корозия
Материал тяло задвижване	Месинг