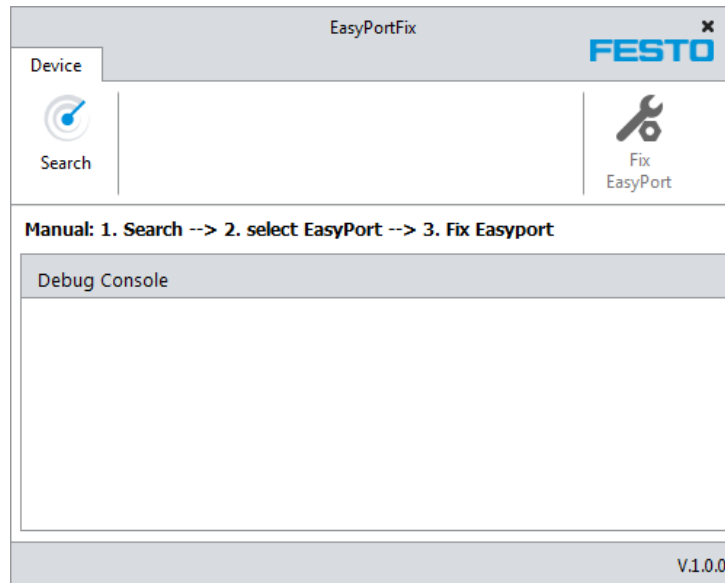


## Reparatur von EasyPort Modulen mit falscher Programmierung des USB Devices

## Fixing of EasyPort modules with wrong ID of the USB device

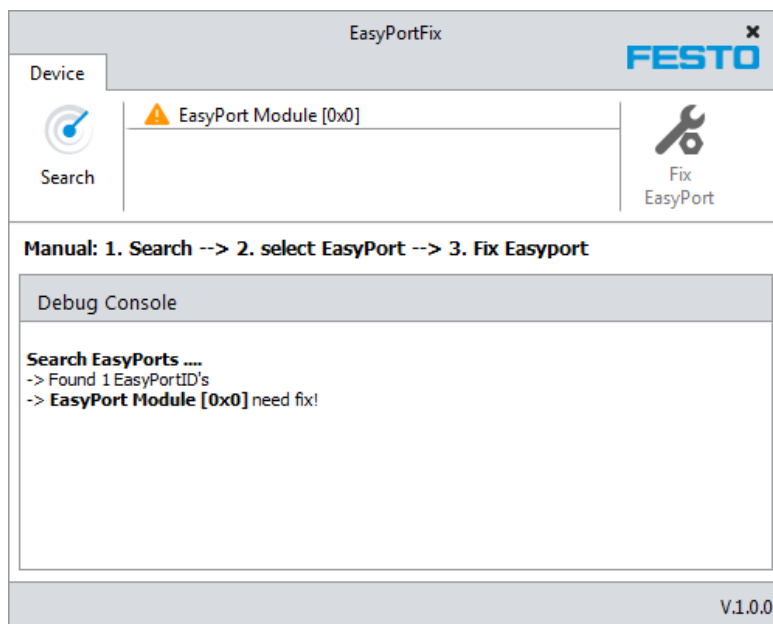
1. Installieren Sie die Dateien Driver\_EasyPort\_new und \_old.exe aus dem Verzeichnis „Driver“
2. Starten Sie die Datei „EasyPortFix.exe“

1. Install the two files Driver\_EasyPort\_new and \_old.exe from the folder “Driver”
2. Start the file “EasyPortFix.exe”



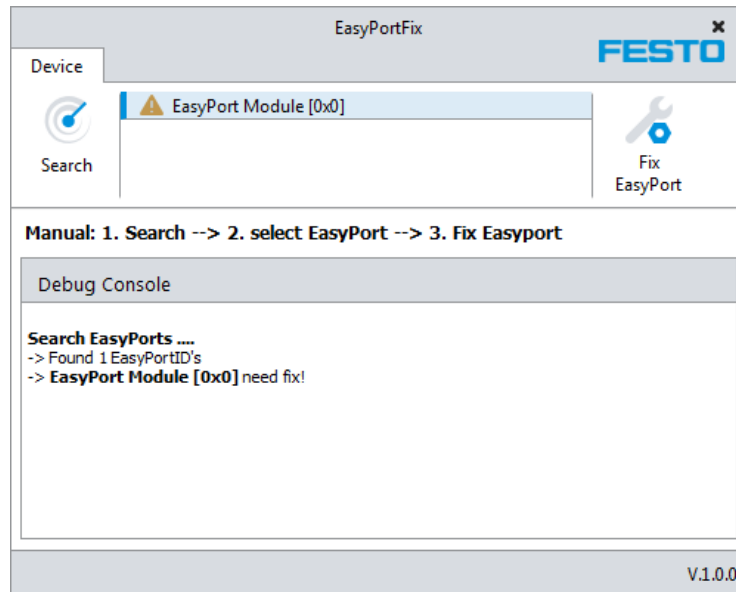
3. Klicken Sie auf „Search“ um angeschlossene EasyPort Module zu erkennen

3. Click on the “Search” button to identify connected EasyPort modules



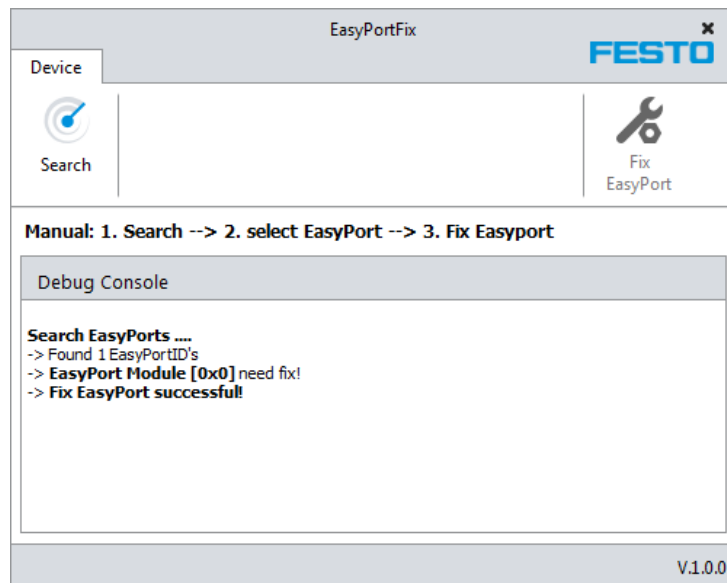
4. Wählen Sie durch Klicken auf „EasyPort Module (0x0)“ das erkannte Modul aus.

4. Choose the recognized module by clicking on “EasyPort Module (0x0)“.



5. Im nächsten Schritt erfolgt nach Klicken auf das Feld „Fix EasyPort“ die Programmierung des Moduls.

5. In the next step the module will be programmed by clicking on the “Fix EasyPort” button.



6. Nach erfolgreicher Programmierung wird die Meldung „Fix EasyPort successful!“ angezeigt.

6. After the successful programming of the module the info “Fix EasyPort successful!” is shown on the screen.